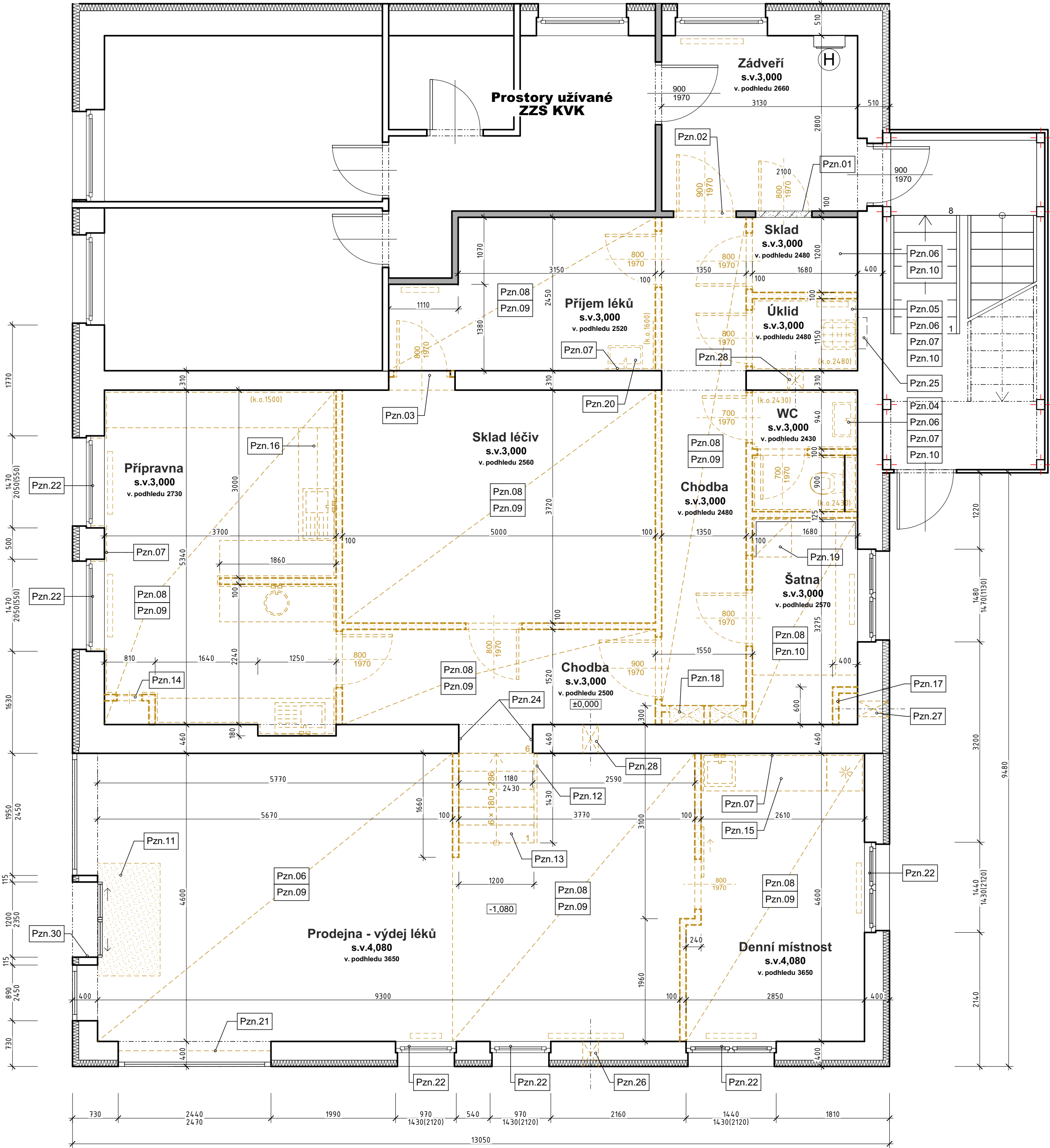


# Půdorys 1.np - bourací práce

měřítko 1:50



## POZNÁMKA

VEŠKERÉ STÁVAJÍCÍ BOURANÉ PŘÍČKY A “PŘÍZDÍVKY” JSOU SÁDKOKARTONOVÉ, DVOJITĚ OPLÁŠTĚNÉ.

PŘI PROVÁDĚNÍ BOURACÍCH PRACÍ JE NUTNO POSTUPOVAT DLE PLATNÝCH ČSN A TECHNOLOGICKÝCH PRAVIDEL S OHLEDEM NA VŠECHNY PLATNÉ PŘEDPISY BOZP.

POZOR! V PRŮBĚHU BOURACÍCH PRACÍ ZACHOVAT VEŠKERÉ KABELOVÉ ROZVODY/KRABICE/ROZVADĚČE/PRVKY, KDY TUTO DEMONTÁŽ PROVEDE FIRMA PROVÁDĚCÍ ČÁSTI SLP/PZTS A EPS JAKO ODBORNOU DEMONTÁŽ !  
VEŠKERÉ KABELOVÉ ROZVODY/KRABICE/ROZVADĚČE/PRVKY BUDE NUTNÉ V RÁMCI PROVÁDĚNÍ BOURACÍCH PRACÍ OCHRÁNIT! ROZSAH A ZPŮSOB OCHRANY NUTNO PŘEDEM DOHODNOUT A KONSULTOVAT S ODBORNOU PROVÁDĚJÍCÍ FIRMOU.

DEMONTÁŽE STÁVAJÍCÍCH POTRUBÍ ČI JEJICH ČÁSTÍ, TRAS SILNOPROUDÝCH A SLABOPROUDÝCH ELEKTROINSTALACÍ VEDENÝCH PO POVRCHU, STÁVAJÍCÍCH SVÍTEL, VYPÍNAČŮ, ZÁSUVEK atd. viz. SAMOSTATNÉ ČÁSTI JEDNOTLIVÝCH PROFESÍ.

VŠECHNY STÁVAJÍCÍ VENKOVNÍ VÝPLNĚ OTVORŮ ( OKNA, VÝKLADCE, AUTOMATICKÉ POSUVNÉ DVEŘE ATD. ) ZŮSTÁVAJÍ ZACHOVÁNY. TYTO VÝPLNĚ BUDOU PO DOBU PROVÁDĚNÍ BOURACÍCH PRACÍ A PROVÁDĚNÍ STAVEBNÍCH ÚPRAV CHRÁNĚNY PROTI POŠKOZENÍ VHODNÝM ZAKRYTÍM. PLATÍ TAKÉ PRO PARAPETNÍ DESKY OKEN, KTERÉ ZŮSTÁVAJÍ ROVNĚŽ ZACHOVÁNY.

VŠECHNY VYZNAČENÉ STÁVAJÍCÍ ZAŘÍZOVACÍ PŘEDMĚTY ( WC MÍSA, UMYVADLA, VÝLEVKY, DRŽEY atd. ) BUDOU DEMONTOVÁNY VČETNĚ BATERIÍ, KOHOUTŮ, SIFONŮ ATD. STÁVAJÍCÍ PŘÍVODY BUDOU DOČASNĚ ČI TRVALE ZAZÁTKOVÁNY APOD. I. DALŠÍ PODROBNOSTI VIZ. SAMOSTATNÁ ČÁST PD – ZDRAVOTECHNIKA.

NOVÉ PROSTUPY, NIKY A DRÁŽKY PRO NOVÉ INSTALACE A ROZVODY BUDOU PROVEDENY DLE SAMOSTATNÉ DOKUMENTACE JEDNOTLIVÝCH PROFESÍ.

PŘED ZAHÁJENÍM PRACÍ BUDOU ODPOJENY ( UZAVŘENY ) VŠECHNY SÍTĚ V DOTČENÉ ČÁSTI OBJEKTU A BUDOU ZAJIŠTĚNY PROTI NEOPRÁVNĚNÉ MANIPULACI NEPOVOLANÝMI OSOBAMI.

BOURANÝ MATERIÁL BUDE BEZPŘÍSTŘEDNĚ VYVÁŽEN MIMO OBJEKT A NEBUDE SE HROMADIT V OBJEKTU NA STÁVAJÍCÍCH PODLAHÁCH ( STROPNÍ KONSTRUKCE NAD 1PP ).

POZOR! PŘI NÁVRHU PROJEKTANT VYCHÁZEL ZE SKUTEČNOSTÍ, KTERÉ BYLO MOŽNÉ ZJISTIT NA STAVBĚ V DOBĚ ZPRACOVÁNÍ TĚTO DOKUMENTACE VIZUÁLNÍ PROHLÍDKOU. POKUD DOJDE PO ODKRYTÍ STÁVAJÍCÍCH KONSTRUKCÍ KE ZJISTĚNÍ JINÝCH SKUTEČNOSTÍ NEŽ JE PŘEDPOKLÁDÁNO, BUDE MUSET BÝT NÁVRH V RÁMCI STAVBY PŘÍMĚRNĚ UPRAVEN DLE NOVĚ ZJISTĚNÝCH SKUTEČNOSTÍ. POKUD DOJDE PŘI PROVÁDĚNÍ K NEJASNOSTEM NEBO NEPŘEDVÍDANÝM OKOLNOSTEM, JE NUTNÉ NEPRODLENĚ INFORMOVAT PROJEKTANTA A UPŘESNIT DALŠÍ POSTUP PRACÍ.

POZOR! VŠECHNY UVEDENÉ MÍRY JE NUTNÉ ZNOVU OVĚŘIT PŘÍMO NA STAVBĚ (PROVÉST PODROBNÉ ZAMĚŘENÍ)

## LEGENDA

STÁVAJÍCÍ ZDIVO A KONSTRUKCE

VBOURANÉ KONSTRUKCE

-1,080 STÁVAJÍCÍ ÚROVNĚ PODLAH

s.v.3,000 SVĚTLÁ VÝŠKA MÍSTNOSTI POD STROPNÍ KCI

v. podhledu 2750 VÝŠKA MÍSTNOSTI POD SNÍŽENÝ PODHLED

(k.o.1500) VÝŠKY BOURANÝCH STÁVAJÍCÍCH KERAMICKÝCH OBKLADŮ

## POPIS BOURACÍCH PRACÍ

Pzn.01 – VYBOURÁNÍ STÁVAJÍCÍCH DVEŘÍ ZE SDK PŘÍČKY TL. 100 mm VČETNĚ ŽÁRUBNĚ.  
DVEŘE 800/1970 – 1 ks

Pzn.02 – VYBOURÁNÍ STÁVAJÍCÍCH POŽÁRNÍCH DVEŘÍ ZE SDK PŘÍČKY TL. 100 mm VČETNĚ ŽÁRUBNĚ.  
DVEŘE 900/1970 – 1 ks.

Pzn.03 – VYBOURÁNÍ STÁVAJÍCÍCH DVEŘÍ OSAZENÝCH DO ZDĚNÉ STĚNY VČETNĚ ŽÁRUBNĚ A DOZDÍVKY ŠPALET K ŽÁRUBNÍM TL. 100 mm.  
ŠPALETU OTVORU DOROVNAT. DVEŘE 800/1970 – 1 ks.

Pzn.04 – STÁVAJÍCÍ WC S PŘEDSÍNKOU:  
- DEMONTÁŽ STÁVAJÍCÍHO UMYVADLA, VČETNĚ NÁSTĚNNÉ BATERIE A SIFONU. STÁVAJÍCÍ NÁPOJENÍ BUDE DOČASNĚ ZASLEPENO ( ZAZÁTKOVÁNO )  
- DEMONTÁŽ STÁVAJÍCÍ ZÁVĚSNÉ WC MÍSY, VČETNĚ KOMPLETNÍ DEMONTÁŽE NOSNÉHO MODULU S NÁDRŽKOU PRO ZÁVĚSNÉ WC UMÍSTĚNÉHO V SDK INSTALAČNÍ PŘEDSTĚNĚ A VČETNĚ KOMPLETNÍHO ODSTRANĚNÍ SDK PŘEDSTĚNY. STÁVAJÍCÍ NÁPOJENÍ NA VODU A KANALIZACI BUDOU DOČASNĚ ZASLEPENA ( ZAZÁTKOVÁNA )  
- KOMPLETNÍ DEMONTÁŽ STÁVAJÍCÍHO SNÍŽENÉHO SDK PODHLEDU V PŘEDSÍNCĚ I NA WC, VČETNĚ SVÍTEL, VÝUSTKŮ VZT ATD.

Pzn.05 – STÁVAJÍCÍ ÚKLIDOVÁ KOMORA:  
- DEMONTÁŽ STÁVAJÍCÍ VÝLEVKY, VČETNĚ NÁSTĚNNÉ BATERIE A NÁDRŽKY. STÁVAJÍCÍ NÁPOJENÍ BUDE DOČASNĚ ZASLEPENO ( ZAZÁTKOVÁNO )  
- DEMONTÁŽ STÁVAJÍCÍHO OTOPNÉHO TĚLESA ( DESKOVÉ TĚLESO vel. 500 x 500 ). STÁVAJÍCÍ NÁPOJENÍ BUDE DOČASNĚ ZASLEPENO (ZAZÁTKOVÁNO)  
- KOMPLETNÍ DEMONTÁŽ STÁVAJÍCÍHO SNÍŽENÉHO SDK PODHLEDU V MÍSTNOSTI, VČETNĚ SVÍTIDLA, VÝUSTKU VZT ATD.

Pzn.06 – KOMPLETNÍ OSEKÁNÍ KER. DLAŽBY Z PODLAH V CELÉ PLOŠE MÍSTNOSTÍ AŽ NA PEVNÝ PODKLAD ( CEMENTOVÝ POTĚR ). VŠECHNY HORNÍ PODLAHOVÉ VRSTVY SE PROVEDOU NOVĚ.  
CELKOVÉ PLOCHY DLAŽBY K OSEKÁNÍ:  
WC A PŘEDSÍNKÁ – 3,10 m2  
ÚKLIDOVÁ KOMORA – 1,93 m2  
SKLAD – 2,00 m2  
PRODEJNA – 27,82 m2

Pzn.07 – KOMPLETNÍ OSEKÁNÍ STÁVAJÍCÍHO KERAMICKÉHO OBKLADU ZE VŠECH NEBOURANÝCH STĚN MÍSTNOSTÍ  
WC A PŘEDSÍNKÁ – 8,55 m2  
ÚKLIDOVÁ KOMORA – 7,00 m2  
PŘÍJEM LÉKŮ ( PLOCHA KOLEM UMYVADLA ) – 1,30 m2  
PŘÍPRAVNA – 14,63 m2  
DENNÍ MÍSTNOST – 2,30 m2

Pzn.08 – KOMPLETNÍ ODSTRANĚNÍ STÁVAJÍCÍHO POKLADOVÉHO KRYTINY ( ZÁTĚŽOVÉ PVC ) Z PODLAH CELÝCH MÍSTNOSTÍ, VČETNĚ ODSTRANĚNÍ PVC FABIONŮ PO CELÉM OBVODU MÍSTNOSTI.  
VÝDEJ LÉKŮ – 15,45 m2  
DENNÍ MÍSTNOST – 12,45 m2  
CHODBA ( OBĚ ČÁSTI ) – 18,67 m2  
PŘÍPRAVNA – 19,41 m2  
SKLAD LÉČIV – 18,82 m2  
ŠATNA – 5,30 m2  
PŘÍJEM LÉKŮ – 9,25 m2

Pzn.09 – KOMPLETNÍ DEMONTÁŽ STÁVAJÍCÍHO KAZETOVÉHO PODHLEDU V CELÉ MÍSTNOSTI. PODHLED SE ODSTRANÍ VČETNĚ NOSNÉHO ROŠTU, ZÁVĚSŮ A VŠECH DALŠÍCH STÁVAJÍCÍCH KOMONENTŮ.  
PRODEJNA A VÝDEJ LÉKŮ – 43,25 m2  
DENNÍ MÍSTNOST – 12,45 m2  
CHODBA ( OBĚ ČÁSTI ) – 18,67 m2  
PŘÍPRAVNA – 19,41 m2  
SKLAD LÉČIV – 18,82 m2  
PŘÍJEM LÉKŮ – 9,25 m2

Pzn.10 – KOMPLETNÍ DEMONTÁŽ STÁVAJÍCÍHO SNÍŽENÉHO SDK PODHLEDU V CELÉ MÍSTNOSTI. PODHLED SE ODSTRANÍ VČETNĚ NOSNÉHO ROŠTU ZÁVĚSŮ A VŠECH DALŠÍCH STÁVAJÍCÍCH KOMONENTŮ.  
ŠATNA – 5,30 m2  
WC A PŘEDSÍNKÁ – 3,10 m2  
ÚKLIDOVÁ KOMORA – 1,93 m2  
SKLAD – 2,00 m2

Pzn.11 – KOMPLETNÍ ODSTRANĚNÍ STÁVAJÍCÍ VNIŠNÍ KOBERCOVÉ ČISTÍCÍ ZŮNY vel. 1000 x 1800 mm

Pzn.12 – KOMPLETNÍ DEMONTÁŽ NEREZ. ZÁBRADLÍ SCHODIŠTĚ – PŮDORYSNÁ DÉLKA cca 1,5 m

Pzn.13 – KOMPLETNÍ VYBOURÁNÍ STÁVAJÍCÍHO VNITŘNÍHO BETONOVÉHO SCHODIŠTĚ V PLNÉM ROZSAHU AŽ NA PODLAHOVOU DESKU ( STROP NAD 1PP )  
PŘEDPOKLÁDANÁ KONSTRUKCE SCHODIŠTĚ DLE PŮVODNÍ PD:  
RAMENO SCHODIŠTĚ ( STUPNĚ ) – ŽELEZOBETON + KERAMICKÝ OBKLAD  
VÝPLŇ MEZI RAMENEM A PODLAHOU – LIAPORBETON LB15 ( 1000 kg/m3 )

Pzn.14 – KOMPLETNÍ VYBOURÁNÍ SDK KRYTU VEDENÍ SLP NA CELOU VÝŠKU MÍSTNOSTI.

Pzn.15 – KOMPLETNÍ DEMONTÁŽ STÁVAJÍCÍ KUCHYNSKÉ LINKY, VČETNĚ ODPOJENÍ BATERIE A SIFONU. STÁVAJÍCÍ NÁPOJENÍ BUDOU TRVALE ZASLEPENA ( ZAZÁTKOVÁNA ). DÉLKA LINKY 2,0 m. LINKA BEZ HORNÍCH SKŘÍNEK.

Pzn.16 – KOMPLETNÍ DEMONTÁŽ STÁVAJÍCÍCH PRACOVNÍCH LINEK A PULTŮ V CELÉ MÍSTNOSTI, VČETNĚ ODPOJENÍ BATERIÍ A SIFONŮ. STÁVAJÍCÍ NÁPOJENÍ BUDOU TRVALE ZASLEPENA ( ZAZÁTKOVÁNA ). CELKOVÁ DÉLKA LINEK A PULTŮ 12,1 m. HORNÍ SKŘÍNKY V DÉLCE 1,80 m.

Pzn.17 – KOMPLETNÍ VYBOURÁNÍ SDK KRYTU STÁVAJÍCÍHO VEDENÍ VZT NA CELOU VÝŠKU MÍSTNOSTI.

Pzn.18 – KOMPLETNÍ VYBOURÁNÍ SDK PŘEDSTĚNY VČETNĚ VYBOURÁNÍ STÁVAJÍCÍHO ROZVADĚČE ELEKTRO A SKŘÍNĚ NA HASÍČÍ PŘÍSTROJE.

Pzn.19 – DEMONTÁŽ STÁVAJÍCÍHO ROZVADĚČE SLABOPROUDU ( PROVEDE SPECIALIZOVANÁ FIRMA - DODAVATEL NOVÝCH SLP ROZVODŮ A ZAŘÍZENÍ )

Pzn.20 – DEMONTÁŽ STÁVAJÍCÍHO UMYVADLA VČETNĚ NÁSTĚNNÉ BATERIE A SIFONU. STÁVAJÍCÍ NÁPOJENÍ BUDE TRVALE ZASLEPENO ( ZAZÁTKOVÁNO )

Pzn.21 – KOMPLETNÍ DEMONTÁŽ STÁVAJÍCÍ VNIŠNÍ SVISLÉ TEXTILNÍ ŽALUZIE VČETNĚ KOLEJNICE A VŠECH DOPLŇKŮ.

Pzn.22 – KOMPLETNÍ DEMONTÁŽ STÁVAJÍCÍCH VNITŘNÍCH ŽALUZIÍ ZE VŠECH OZNAČENÝCH OKEN. BUDOU NAHRAZENY NOVÝMI.

Pzn.23 – DEMONTÁŽ STÁVAJÍCÍCH REVIZNÍCH DVÍŘEK 300x300 mm VČETNĚ RÁMEČKU. BUDOU BUŮ ZRUŠENA NEBO NAHRAZENA NOVÝMI. (CELKEM 3 ks)

Pzn.24 – OSEKÁNÍ STÁVAJÍCÍHO KERAMICKÉHO SOKLU v. 100 mm Z OBOU OSTĚNÍ OTVORU

Pzn.25 – VYBOURÁNÍ NIKY hl. cca 100 – 150 mm A š. cca 500 mm PRO ZAPUŠTĚNÍ NOSNÉHO MODULU S NÁDRŽKOU PRO ZÁVĚSNÉ WC. PODROBNOSTI PROVEDENÍ BUDE NUTNÉ UPŘESNIT V RÁMCI PROVÁDĚNÍ STAVBY PO ODKRYTÍ STÁVAJÍCÍCH KONSTRUKCÍ.

Pzn.26 – VYBOURÁNÍ PROSTUPU vel. 300x300 mm ( 1ks ) POD STROPEM DO VENKOVNÍ OBVODOVÉ STĚNY PRO POTRUBÍ VZT ( VÝFUK ). PŘESNOU POZICI PROSTUPU BUDE NUTNÉ URČIT NA STAVBĚ DLE SKUTEČNÉHO ROZVODU VZT.

Pzn.27 – PROSTUP vel. 300x300 mm ( 1ks ) VENKOVNÍ OBVODOVOU STĚNOU POD STROPEM PRO POTRUBÍ VZT ( NASÁVÁNÍ ). V RÁMCI PROVÁDĚNÍ STAVBY PROVĚŘIT MOŽNOST VYUŽITÍ STÁVAJÍCÍHO PROSTUPU POD STROPEM PRO ZRUŠENÉ VZT.

Pzn.28 – VYBOURÁNÍ PROSTUPU vel. 300x300 mm ( 2ks ) POD STROPEM DO VNITŘNÍ NOSNÉ STĚNY PRO POTRUBÍ VZT. PŘESNOU POZICI PROSTUPU BUDE NUTNÉ URČIT NA STAVBĚ DLE SKUTEČNÉHO ROZVODU VZT.

Pzn.29 – PROSTUPY VRTANÉ SKRZ NOSNÉ ZDIVO TL. 300 – 450 mm, PRO POTRUBÍ UT, CHLAZENÍ, KABELY ELEKTRO A SLP. POLOHA PROSTUPŮ BUDE UPŘESNĚNA PŘI PROVÁDĚNÍ NA STAVBĚ DLE SKUTEČNÉ TRASY JEDNOTLIVÝCH INSTALACÍ. PRŮMĚR PROSTUPŮ – 30 – 40 mm. PŘEDPOKLÁDANÝ POČET PROSTUPŮ – 35 ks.

Pzn.30 – DEMONTÁŽ STÁVAJÍCÍHO OPLÁŠTĚNÍ Z PUR PANELŮ S OBOUSTRANNÝM PLECHEM ( OPLECHOVÁNÍ ) VPRAVO A OKOLO APD (AUTOMATICKÉ POSUVNÉ DVEŘE) ZA ÚČELEM OSAZENÍ NOVÉHO ZVONKOVÉHO TABLA A PROVEDENÍ NOVÝCH KABELOVÝCH ROZVODŮ ( VIZ. DOKUMENTACE SLP ).  
PO PROVEDENÍ POTŘEBNÝCH PRACÍ A ÚPRAV SE PROVEDE ZPĚTNÁ MONTÁŽ OPLÁŠTĚNÍ.

## 3D projekt

Jan Sobotka

a: F. Palackého 108  
357 51 Kynšperk n/O  
t: (+420) 723 362 378  
e: jan.sobotka@volny.cz

Investor: KKN a.s., nem. Karlovy Vary, Bezručova 19, 360 66 Karlovy Vary

akce :

## Nemocnice Cheb Přestavba prostor bývalé lékárny na dětskou ambulanci

HIP :	Ing. Jana Handšuhová Smutná		
projektant :	Jan Sobotka		
měřítko :	1:50	datum :	10/2025
č. zakázky :	447/25	stupeň :	DPS
část :	D1.1 - Architektonicko - stavební řešení		
výkres :	Půdorys 1.np - bourací práce		

D.1.1.2.1